

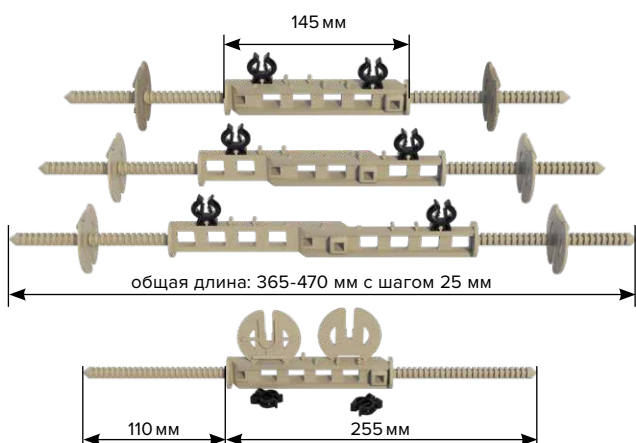
МОДУЛЬНЫЙ ЭЛЕМЕНТ СТЯЖКИ

ДЛЯ НЕСЪЕМНОЙ ОПАЛУБКИ

Отличное решение для устройства фундамента и стен – несъемная опалубка из экструзионного пенополистирола ТЕХНОНИКОЛЬ со специальной универсальной стяжкой опалубки!



Модульный элемент стяжки – это крепежное изделие, предназначенное для надежного соединения стенок опалубки друг с другом. Применяется для монтажа щитов несъемной опалубки при возведении различных железобетонных конструкций (стен, фундаментов) зданий и сооружений.



Область применения

- опалубка стен и фундаментов из различных материалов;
- опалубка перемычек над проёмами;
- опалубка колонн, армопояса и ростверка.

Модульный элемент стяжки опалубки используется для соединения листов опалубки, толщиной от 10 до 100 мм с шагом в 5 мм.

В качестве листового материала, возможно:

- использование экструзионного пенополистирола ТЕХНОНИКОЛЬ
- комбинированное использование XPS ТЕХНОНИКОЛЬ в сочетании с другими строительными материалами (СМЛ, OSB, фанерой, ЦСП и тд)

При использовании модульной стяжки и удлинителей возможно изготовить опалубку для формирования бетонного сердечника толщиной от 150 до 550 мм с шагом 25 мм.

Применение экструзионного пенополистирола ТЕХНОНИКОЛЬ в конструкции несъемной опалубки позволяет:

- сократить трудозатраты и ускорить процесс монтажа
- сэкономить на монтажных работах

XPS ТЕХНОНИКОЛЬ обладает высокой прочностью на сжатие и низким коэффициентом водопоглощения. Кроме того, материал не требует специальных условий для хранения и экологически безопасен, что подтверждено соответствующими сертификатами, ускорить процесс монтажа, сэкономить на монтажных работах



ВЫСОКАЯ
ПРОЧНОСТЬ



ЭКОЛОГИЧНОСТЬ



ВЫСОКОЕ
ТЕПЛОСБЕРЕЖЕНИЕ



СОКРАЩАЕТ
ЗАТРАТЫ НА ОТОПЛЕНИЕ



НИЗКОЕ
ВОДОПОГЛОЩЕНИЕ



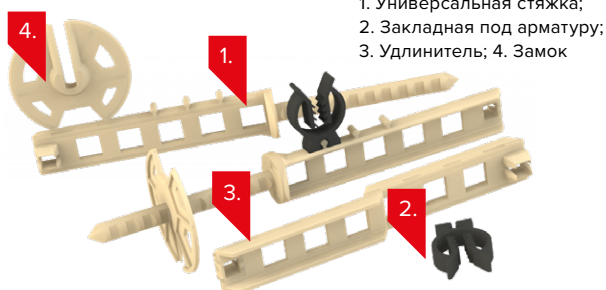
ДОЛГОВЕЧНОСТЬ

Преимущества использования универсальной стяжки опалубки

- низкая стоимость и возможность совмещения опалубки и утеплителя в одном изделии
- высокая скорость, точность и простота сборки
- возможность выбрать любой листовой материал достаточной прочности и влагостойкости
- в качестве стенок опалубки
- отсутствие мостиков холода в готовой конструкции
- отсутствие демонтажных работ опалубки
- высокая прочность на разрыв при малом весе и инертность к строительным материалам
- возможность выбирать толщину бетонной и опалубочной частей, а так же защитного слоя

Ширина ленты фундамента	Количество стяжек и удлинителей при высоте ленты фундамента (на пог. м)		
	300–500 мм	600–800 мм	900–1200 мм
150–250 мм	6 стяжек	9 стяжек	12 стяжек
300–400 мм	6 стяжек + 6 удлинителей	9 стяжек + 9 удлинителей	12 стяжек + 12 удлинителей
400–550 мм	6 стяжек + 12 удлинителей	9 стяжек + 18 удлинителей	12 стяжек + 24 удлинителя

Основные элементы



1. Универсальная стяжка;
2. Закладная под арматуру;
3. Удлинитель;
4. Замок

Комплект включает в себя:

- Универсальная стяжка опалубки 2 шт.
- Закладная под арматуру 2 шт.
- Замок 2 шт.

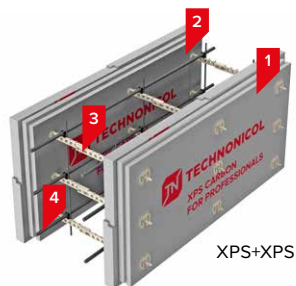
Упаковываются и поставляются в комплекте по 50 шт. в картонной упаковке.

Удлинитель поставляется отдельно в картонной коробке по 50 шт.

Два элемента стяжки имеют стержни с рифлением для установки крепежных замков, а соединение элементов между собой осуществляется при помощи специального крепления по принципу «шип-паз». По краям стяжек имеются закладные под арматуру, с помощью которых возможна регулировка защитного слоя бетона от 30 до 70 мм.

Материал универсальной стяжки опалубки: не горючий, морозостойкий, ударопрочный пластик.

Система несъемной опалубки

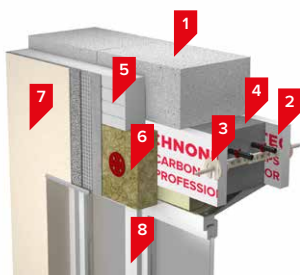


XPS+XPS

1. Внешний слой: Экструзионный пенополистирол ТЕХНОНИКОЛЬ (XPS)
2. Внутренний слой: XPS, СМЛ, ЦСП, ОСВ, Фанера и т.д.
3. Универсальная стяжка опалубки
4. Арматурный каркас

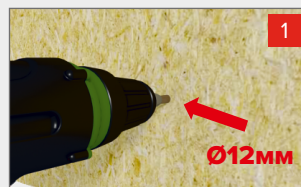
Утепление перемычек

Использование несъемной опалубки из XPS ТЕХНОНИКОЛЬ CARBON и универсальных стяжек ТЕХНОНИКОЛЬ в качестве связей для устройства перемычек.

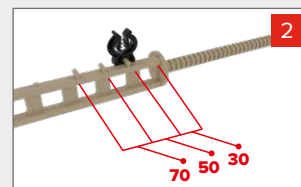


1. Конструкция стены
2. XPS ТЕХНОНИКОЛЬ CARBON
3. Универсальная стяжка несъемной опалубки ТЕХНОНИКОЛЬ
4. Перемычка из сборного или монолитного жб
5. XPS ТЕХНОНИКОЛЬ CARBON ECO FAS
6. Каменная вата ТЕХНОФАС
7. Внешняя отделка фасада
8. Оконный/дверной блок

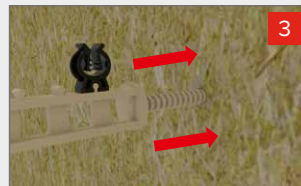
Этапы устройства несъемной опалубки



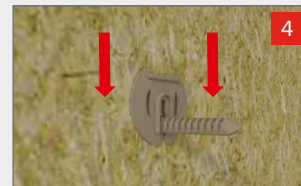
В листовом материале (ЦСП, фанера, ОСВ) произвести разметку и просверлить отверстие Ø12 мм.



Установить фиксатор арматуры на универсальной стяжке на необходимом расстоянии (30, 50 или 70 мм) для обеспечения защитного слоя.



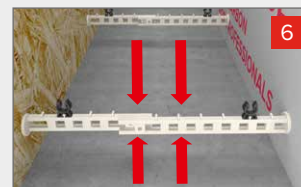
Установить в отверстие универсальную стяжку опалубки фиксатором арматуры вверх.



Закрепить универсальную стяжку опалубки на листе. Замок установить на стержень и нажать вниз до упора.



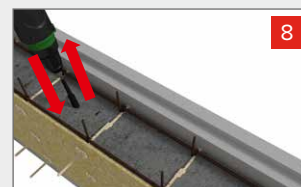
Закрепить универсальную стяжку на плите XPS ТЕХНОНИКОЛЬ, проколов плиту стержнем. С обратной стороны плиты теплоизоляции установить замок (см. шаг 4).



Скрепить обе стяжки, совместив замки ответных частей. Закладные под арматуру должны находиться на одной стороне стяжки сверху.



Произвести установку и вязку арматурного каркаса внутри опалубки. Продольные прутки каркаса уложить на закладные под арматуру.



Произвести укладку бетонной смеси с виброуплотнением.

