



Ендова ТЕХНИКОЛЬ Luxard

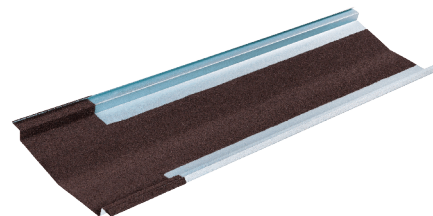
Произведено согласно: ТУ 1476-001-5682608-2005

ОПИСАНИЕ ПРОДУКТА:

Ендова ТЕХНИКОЛЬ LUXARD – это Композитный доборный элемент для организации водоотвода в ендове. Ендова выполнена на основе стального листа толщиной 0,45 мм, покрытого с двух сторон слоями алюмоцинка, защитного покрытия и нанесенным на лицевую сторону покрытием, состоящим из акрилового грунта, гранул природного камня и УФ-стойкого защитного акрилового лака. Гарантийный срок службы – 50 лет.

ОБЛАСТЬ ПРИМЕНЕНИЯ:

Ендову применяют для организации водоотвода в ендове на скатах где ендова заканчивается на карнизе.



ОСОБЕННОСТИ И ПРЕИМУЩЕСТВА:

- основа из стального листа толщиной 0,45 мм;
- высококачественная базальтовая посыпка в цвет основного покрытия.



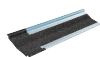
ВАРИАНТЫ ЦВЕТОВ:



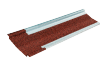
Морион



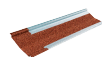
Абсент



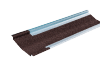
Алланит



Бордо



Коралл



Мокко



Пробка

ХАРАКТЕРИСТИКИ ПРОДУКЦИИ:

Наименование показателя	Ед. изм.	Критерий	Значение	Метод испытания
Коэффициент расхода материала на 1 м.п.	-	шт.	0,9	ТУ 1476-001-56852608-2005
Потеря посыпки	г/м ²	не более	60	ГОСТ 2678-94
Покрытие алюмоцинк	г/м ²	не менее	120	ТУ 1476-001-56852608-2005
Группа горючести	-	-	Г1	ГОСТ 30244-94
Группа воспламеняемости	-	-	В2	ГОСТ 30402-96
Группа распространения пламени	-	-	РП1	ГОСТ Р 51032-97

ГЕОМЕТРИЧЕСКИЕ ПАРАМЕТРЫ:

Наименование показателя	Ед. изм.	Критерий	Значение	Метод испытаний
Толщина металла	мм	-	0,45	ТУ 1476-001-56852608-2005
Длина	мм	-	1250	ТУ 1476-001-56852608-2005
Ширина крыльев	мм	-	150	ТУ 1476-001-56852608-2005
Ширина подкровельной щечки	мм	-	30	ТУ 1476-001-56852608-2005
Высота боковых стенок	мм	-	25	ТУ 1476-001-56852608-2005
Толщина	мм	±0,5	2,5	ГОСТ Р 58939-2020

ПРОИЗВОДСТВО РАБОТ СОГЛАСНО:

Согласно «Инструкции по монтажу композитной черепицы LUXARD».

УСЛОВИЯ ТРАНСПОРТИРОВАНИЯ ТОВАРА (МАТЕРИАЛА):

Транспортирование материала осуществляется любым видом транспорта, при условии защиты его от загрязнения и механических повреждений, в соответствии с правилами перевозок грузов, действующими на данном виде транспорта.

УСЛОВИЯ ХРАНЕНИЯ ТОВАРА (МАТЕРИАЛА):

Закрытые или другие помещения с естественной вентиляцией без искусственно регулируемых климатических условий, где колебания температуры и влажности воздуха существенно меньше, чем на открытом воздухе (например каменные, бетонные, металлические с теплоизоляцией и другие хранилища), расположенные в любых макроклиматических районах, в том числе в районах с тропическим климатом.

ГАРАНТИЙНЫЙ СРОК ХРАНЕНИЯ ТОВАРА (МАТЕРИАЛА):

не ограничен

КОДЫ ПО КЛАССИФИКАТОРАМ:

ТН ВЭД ЕАЭС: 7308 90 590 0

ОКПД2 (ОК 034-2014): 24.33.11

СЕРВИСЫ:



Выполнение расчетов



Техническая консультация



Гарантии



Проектирование



Обучение



Комплексная доставка



Подбор подрядчика



Сопровождение монтажа



Поддержка при эксплуатации

