



## Коньковый аэратор ТЕХНОКОЛЬ

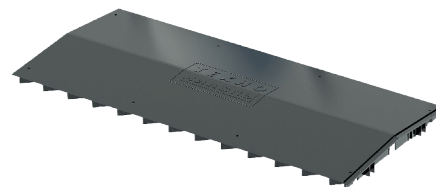
Произведено согласно: контракт № 05/09/17 от «05» сентября 2017 г.

### ОПИСАНИЕ ПРОДУКТА:

Коньковый аэратор ТЕХНОКОЛЬ представляет собой изделие из полипропилена. Применяется для вентиляции кровельных конструкций и чердаков на крышах с гибкой черепицей. Коньковый аэратор является основным элементом выхода воздуха в системе вентилирования конструкции крыши. Гарантия - 15 лет. Срок службы элементов свыше 30 лет. Диапазон рабочих температур от минус 50 °С до плюс 90 °С.

### ОБЛАСТЬ ПРИМЕНЕНИЯ:

Применяется для удаления избыточной подкровельной влаги. Устанавливается на коньке скатных кровль от 12° до 45°. Поверх конькового аэратора монтируется коньково-карнизная черепица, которая соответствует основной цветовой гамме крыши. Это придает законченный эстетичный вид и делает коньковый аэратор незаметным на крыше. Для правильной работы аэратора необходимо предусмотреть приток воздуха от карниза. Вентилируемая площадь подкровельного пространства составляет ~ 25 м².



### ОСОБЕННОСТИ И ПРЕИМУЩЕСТВА:

- эффективная вентиляция подкровельного пространства;
- предотвращение образования конденсата;
- продление срока службы кровли;
- снижение риска появления плесени и грибка;
- легкость и быстрота монтажа;
- возможность использования в любых климатических зонах;
- долговечность и надежность конструкции.

### ВАРИАНТЫ ЦВЕТОВ:



Черный RAL  
9005

### ХАРАКТЕРИСТИКИ ПРОДУКЦИИ:

Наименование показателя	Ед. изм.	Критерий	Значение	Метод испытания
Показатель текучести расплава при 230°C и нагрузке 2,16 кг	г/10 мин	-	2,5-3,5	ГОСТ 11645-2021
Разброс показателя текучести расплава в пределах партии	%	не более	±10	ГОСТ 26996-86
Предел текучести при растяжении	МПа	не менее	26	ГОСТ 11262-2017 (ISO 572-2:2012)
Модуль упругости при изгибе	МПа	не менее	1400	ГОСТ 9550-81
Относительное удлинение при пределе текучести	%	не менее	14	ГОСТ 11262-2017 (ISO 572-2:2012)
Ударная вязкость по Изоду образца с надрезом при 0 °С	Дж/м	не менее	60	ГОСТ 19109-2017 (ISO 180:2000)

### ЛОГИСТИЧЕСКИЕ ПАРАМЕТРЫ:

Наименование показателя	Ед. изм.	Критерий	Значение
Вес шт.	кг	-	0.65
Размер шт.	мм	-	620x285x35
Количество штук в упаковке	шт	-	15
Вес брутто упаковки (коробки)	кг	-	10.6
Размер упаковки	мм	-	630x420x440

Наименование показателя	Ед. изм.	Критерий	Значение
Количество изделий на паллете	шт	-	300
Размер паллеты	мм	-	1260x1070x2000
Количество коробок на поддоне	шт	-	20

#### ПРОИЗВОДСТВО РАБОТ СОГЛАСНО:

- [Инструкция по монтажу скатной крыши с применением гибкой черепицы ТЕХНОНИКОЛЬ SHINGLAS 2022](#)

#### УСЛОВИЯ ТРАНСПОРТИРОВАНИЯ ТОВАРА (МАТЕРИАЛА):

Продукция должна быть защищена от механических повреждений, деформаций, загрязнений, от попадания прямых солнечных лучей, от влаги, или иных атмосферных осадков. Продукция может транспортироваться любым видом транспорта, но согласно правилам перевозки грузов на данном виде транспорта, утвержденных в установленном порядке. При переносе, укладке, погрузке и разгрузке продукции запрещается бросать ее и подвергать ударам.

#### УСЛОВИЯ ХРАНЕНИЯ ТОВАРА (МАТЕРИАЛА):

Продукция должна быть защищена от механических повреждений, деформаций, загрязнений, от попадания прямых солнечных лучей, от влаги, или иных атмосферных осадков. Продукция должна храниться вдали от отопительных приборов (не менее 1 м). Складское помещение должно быть крытым и иметь ровные полы. В зимний период для хранения продукции отопление складского помещения не требуется.

#### ГАРАНТИИ ИЗГОТОВИТЕЛЯ:

15 лет – в течение этого периода Изготовитель обязуется: обеспечивать возможность использования Продукта по назначению и нести ответственность за существенные недостатки (деформация, растрескивание, вздутие, расслаивание), возникшие в результате нарушения технологии производства Продукта, приводящие к невозможности или недопустимости использования данного Продукта в целях, для которых Продукт предназначен.

#### ГАРАНТИЙНЫЙ СРОК ХРАНЕНИЯ ТОВАРА (МАТЕРИАЛА):

18 месяцев

#### СВЕДЕНИЯ ОБ УПАКОВКЕ:

Гофроящик 630x420x440 мм.

#### КОДЫ ПО КЛАССИФИКАТОРАМ:

ТН ВЭД ЕАЭС: 3925 90 800 9

ОКПД2 (ОК 034-2014): 22.23.19.190

#### СЕРВИСЫ:



Выполнение расчетов



Техническая консультация



Гарантии



Проектирование



Обучение



Комплексная доставка



Подбор подрядчика



Сопровождение монтажа



Поддержка при эксплуатации

