



Техноэласт ДЕКОР

Произведено согласно: СТО 72746455-3.1.11-2015



ОПИСАНИЕ ПРОДУКТА:

Техноэласт ДЕКОР – это материал рулонный кровельный битумосодержащий. Техноэласт Декор получают путем двустороннего нанесения на полиэфирную основу битумно-полимерного вяжущего, состоящего из битума, СБС (стирол-бутадиен-стирол) полимерного модификатора и минерального наполнителя, с последующим нанесением на обе стороны полотна защитных слоёв: крупнозернистой базальтовой посыпкой с лицевой стороны и полимерной плёнкой с нижней стороны полотна.

ОБЛАСТЬ ПРИМЕНЕНИЯ:

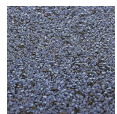
Предназначен для устройства верхнего слоя многослойного водоизоляционного ковра. Материал укладывается методом наплавления. Может быть применен для архитектурной выразительности кровли.



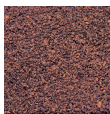
ОСОБЕННОСТИ И ПРЕИМУЩЕСТВА:

- высокие разрывные характеристики;
- надежность и долговечность;
- нормируемая толщина;
- гарантия на водонепроницаемость;
- широкая цветовая гамма крупнозернистой посыпки.

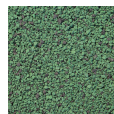
ВАРИАНТЫ ЦВЕТОВ:



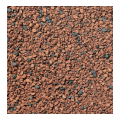
Синий микс



Красный микс



Зеленый микс



Коричневый микс

ХАРАКТЕРИСТИКИ ПРОДУКЦИИ:

Наименование показателя	Ед. изм.	Критерий	Значение	Метод испытания
Обозначение	-	-	Техноэласт ДЕКОР К ЭКП	-
Масса	кг/м ²	±5%	5.4	ГОСТ EN 1849-1-2011
Максимальная сила растяжения в продольном направлении	Н	±200	800	ГОСТ 31899-1-2011 (EN 12311-1:1999)
Максимальная сила растяжения в поперечном направлении	Н	±200	600	ГОСТ 31899-1-2011 (EN 12311-1:1999)
Масса вяжущего с наплавленной стороны	кг/м ²	не менее	2	ГОСТ 2678-94
Водопоглощение в течение 24 ч, по массе	%	не более	1	ГОСТ 2678-94
Температура гибкости на брусе R = 15 мм	°С	не выше	-25	ГОСТ 2678-94
Водонепроницаемость при давлении 10 кПа в течении 24 ч	-	-	выдерживает	ГОСТ EN 1928-2011 (метод А)
Потеря посыпки	%	±15	15	ГОСТ EN 12039-2011
Теплостойкость	°С	не ниже	100	ГОСТ EN 1110-2011
Тип защитного покрытия сверху	-	-	Крупнозернистая базальтовая посыпка	-
Тип защитного покрытия снизу	-	-	Полимерная пленка с логотипом	-

Обозначение: К - марка материала, обозначает применение материала в качестве верхнего слоя в водоизоляционном ковре; Э - полиэфирная основа; К - крупнозернистая посыпка (с лицевой стороны полотна) П - полимерная пленка (с нижней стороны полотна). Допускаются отклонения по массе на единицу площади более +5 %, но не более +10 %.

Допускаются отклонения по максимальной силе растяжения более +200 Н.

ГЕОМЕТРИЧЕСКИЕ ПАРАМЕТРЫ:

Наименование показателя	Ед. изм.	Критерий	Значение	Метод испытаний
Толщина	мм	±5%	4.2	ГОСТ EN 1849-1-2011
Длина	м	±1%	10	ГОСТ EN 1848-1-2011
Ширина	м	±3%	1	ГОСТ EN 1848-1-2011

ПРОИЗВОДСТВО РАБОТ СОГЛАСНО:

- Инструкция по устройству кровли из битумно-полимерных рулонных материалов в кровельных системах по несущему основанию из профилированного листа
- Инструкция по устройству кровли из битумно-полимерных рулонных материалов в кровельных системах по железобетонному основанию
- Руководство по проектированию и устройству кровель из битумно-полимерных материалов 12.04.2023

УСЛОВИЯ ТРАНСПОРТИРОВАНИЯ ТОВАРА (МАТЕРИАЛА):

Транспортировка осуществляется всеми видами транспорта в крытых транспортных средствах в соответствии с Правилами перевозки грузов, действующими на транспорте данного вида.

УСЛОВИЯ ХРАНЕНИЯ ТОВАРА (МАТЕРИАЛА):

Рулоны материалов должны храниться в вертикальном положении в один ряд по высоте и рассортированными по маркам в условиях, обеспечивающих защиту от воздействия влаги и солнца на расстоянии не менее 1 м от нагревательных приборов. Допускается хранение материалов на открытых площадках в термоусадочных пакетах из полиэтиленовой пленки, обеспечивающих сохранность свойств материалов при хранении и защиту от атмосферных воздействий, в том числе воздействия солнечной радиации.

ГАРАНТИЙНЫЙ СРОК ХРАНЕНИЯ ТОВАРА (МАТЕРИАЛА):

Гарантийный срок хранения продукции в рулонах составляет 12 месяцев со дня изготовления при соблюдении условий хранения и транспортировки.

По истечении гарантийного срока хранения продукция должна быть проверена на соответствие заявленным характеристикам и, в случае соответствия заявленным характеристикам, срок хранения может быть продлен.

КОДЫ ПО КЛАССИФИКАТОРАМ:

ТН ВЭД ЕАЭС: 6807 10 000 1

ОКПД2 (ОК 034-2014): 23.99.12.110

КСР: 23.99.12.110.59.1.12.01-0078-000

ФССЦ: 12.1.02.03-0166, 12.1.02.03-0167, 12.1.02.03-0168, 12.1.02.03-0169

КОДЫ ЕКН ПРОДУКТОВ ДЛЯ ЗАКАЗА:

026397 - Техноэласт Декор ЭКП базальт красный микс

028739 - Техноэласт Декор ЭКП базальт синий микс

028740 - Техноэласт Декор ЭКП базальт зеленый микс

028741 - Техноэласт Декор ЭКП базальт коричневый микс

СЕРВИСЫ:



Выполнение расчетов



Техническая консультация



Гарантии



Проектирование



Обучение



Комплексная доставка



Подбор подрядчика



Сопровождение монтажа



Поддержка при эксплуатации

